

9.5.4 Macroscop и LTV-Gorizont

В этом разделе описываются возможности видеосистемы *Macroscop* и настройки ParsecNET 3 для работы с ней.

Видеосистема *LTV-Gorizont* отличается от *Macroscop* следующим:

работает только с видеокамерами марки LTV;

не имеет возможности распознавания автомобильных номеров.

Установка и настройки ParsecNET3 для работы с *LTV-Gorizont* точно такие же, как и для *Macroscop*.

Основные возможности

Видеосистема *Macroscop* предоставляет поддержку следующих функциональных возможностей:

- Просмотр "живого" видео с камер системы видеонаблюдения (без возможности самостоятельно создавать "раскладки" камер в окне видеонаблюдения);
- Ручное управление записью через монитор событий системы;
- Управление записью с камер по событиям системы или с использованием менеджера заданий;
- Просмотр связанных с событиями системы видеозаписей;
- Распознавания автомобильных номеров;
- Получение событий от видеосистемы и сохранение их в архиве событий *ParsecNET*:
 - Автоматическое определение появления человеческого лица в поле камеры;
 - Автоматическое информирование о предметах, оставленных в заданной области поля зрения камеры;
 - Автоматическое информирование о движении в заданной области поля зрения камеры.

В последующих подразделах рассмотрены вопросы использования системы в составе *ParsecNET* при мониторинге.

9.5.4.1 Подключение и настройка

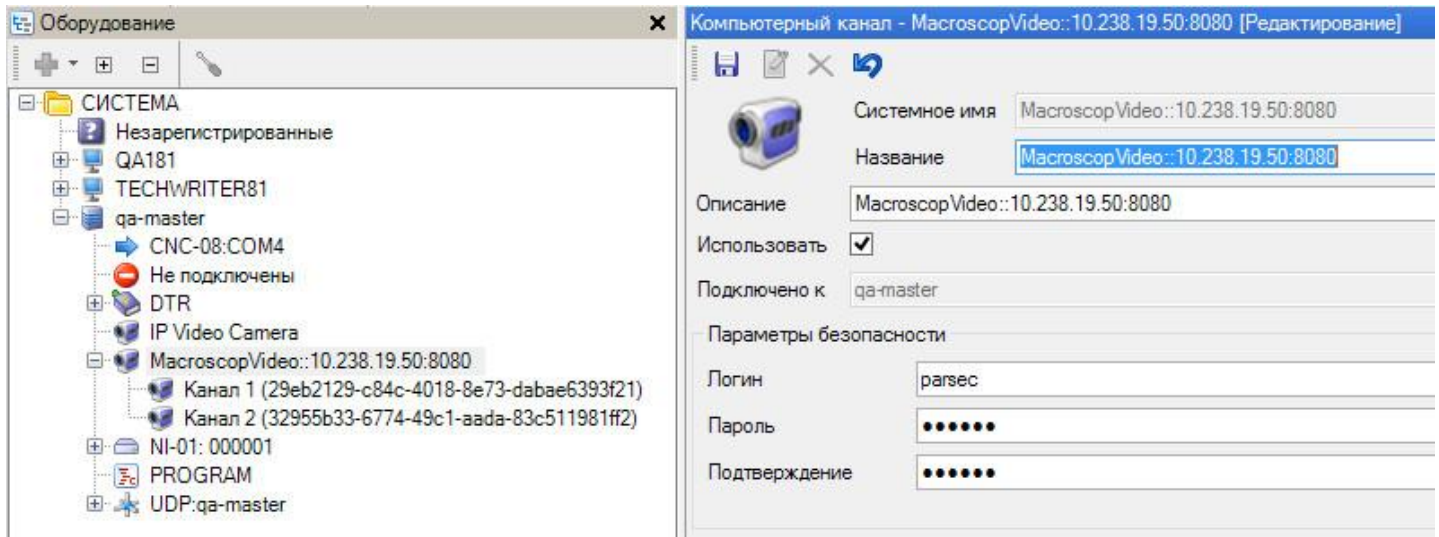
Установите систему *Macroscop* с дистрибутивного носителя, следуя подсказкам мастера установки.

После установки запустите систему и смените логин и пароль доступа. Они понадобятся для интеграции с системой ParsecNET 3.

9.5.4.2 Использование системы

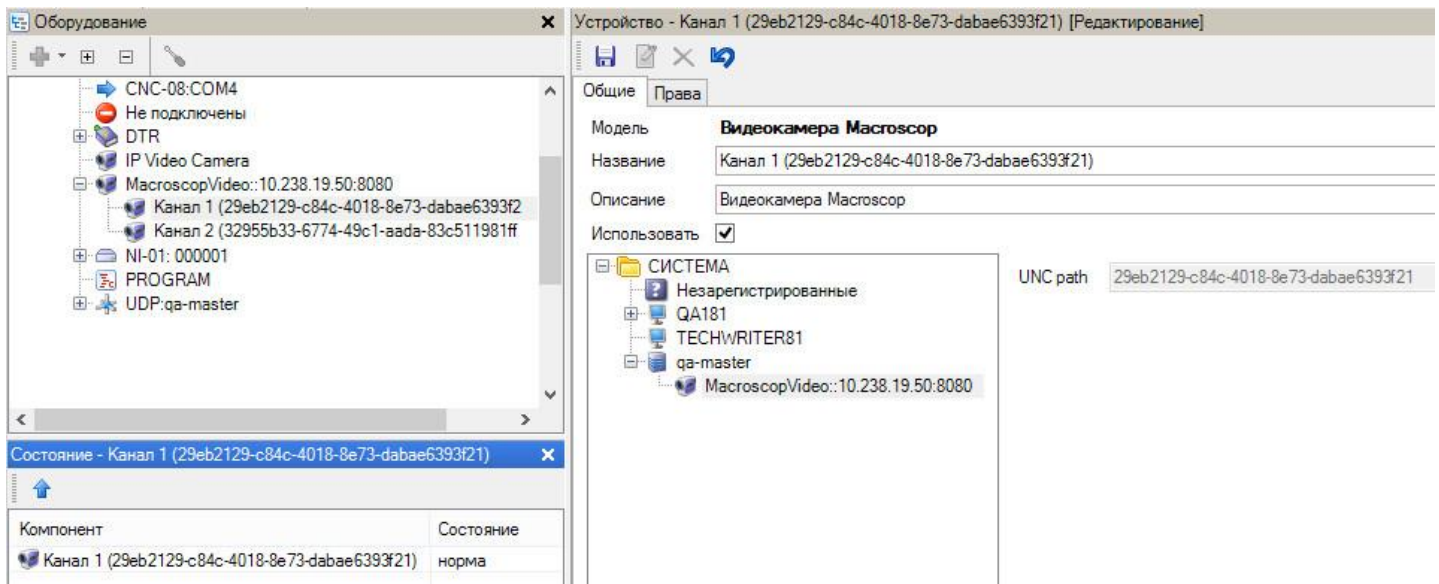
Запустите систему ParsecNET на ПК, на котором установлена система *Macroscop*, и проведите поиск нового оборудования.

В списке оборудования должно появиться новый видеоканал, в нашем примере это "MacroscopVideo::10.238.19.50:8080":

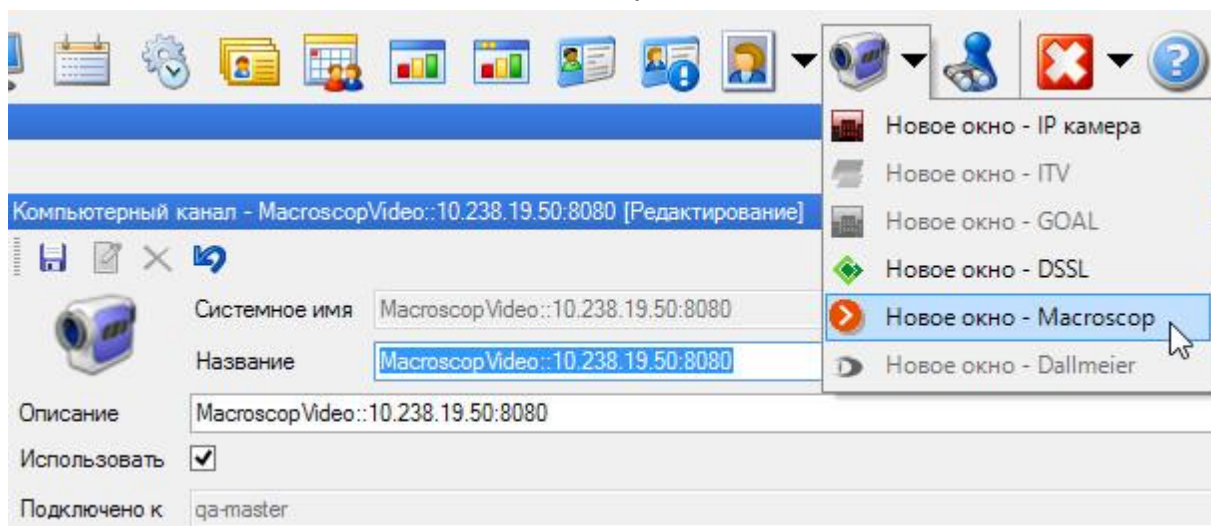


Перейдите в режим редактирования и введите логин и пароль для доступа, заданные в системе *Macroscop*. Сохраните изменения.

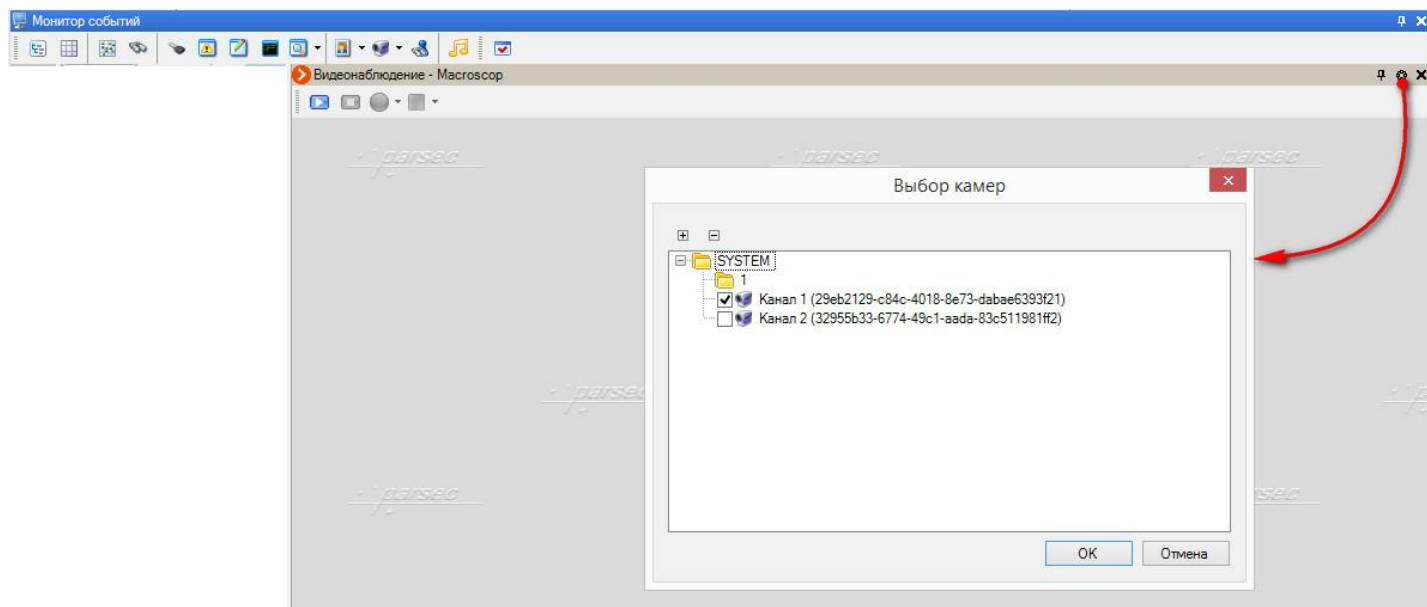
Теперь проведите поиск нового оборудования на этом видеоканале. Должен обнаружиться канал IP-видеокамеры, которая была подключена и настроенная при установке системы *Macroscop* (на рис. ниже это "Канал 1" и "Канал 2"):



Добавьте новое окно видеонаблюдения *Macroscop*:



В окне видеонаблюдения выберите камеру системы *Macroscop* и нажмите на кнопку "ОК":



Теперь в этом окне будет отображаться видео с выбранной камеры, которое можно использовать для видеопризнания, сохранять в архив и т.п.