

## 11.6.2 Система "Мурена"

### Общие положения



**Данный раздел не является руководством по использованию системы "Мурена", а предназначен только для описания принципов ее работы в составе интегрированной системы ParsecNET. Для изучения системы "Мурена" обратитесь к оригинальному руководству.**

Система периметральной охраны "Мурена" позволяет организовать защиту протяженных периметров с применением датчиков различных технологий. К одному блоку "Мурена" можно подключить в различных комбинациях до 4-х извещателей различного типа.

- радиоволновый двухпозиционный линейный извещатель "Радон-М";
- проводноволновое средство обнаружения "Параллель-М";
- оптико-электронные пассивные инфракрасные извещатели "Сплав-М" или "МИК-01".

Количество подключаемых устройств типа "Мурена" в системе **ParsecNET** не ограничено.

**См. также:**

[Подключение и настройка](#) <sup>315</sup>

[Использование системы](#) <sup>317</sup>

### 11.6.2.1 Подключение и настройка

До подключения охранной системы "Мурена" к системе ParsecNET необходимо настроить все используемые "Муреной" блоки с помощью ее собственных средств - ParsecNET не предназначен для этих целей. При этом настоятельно рекомендуется придерживаться следующей последовательности действий:

1. Остановите службу ParsecNET 3 Umirs;
2. Проведите настройки всех блоков "Мурена". Если к одному порту подключается более одного блока "Мурена", в процессе настройки им должны быть присвоены различные адреса;



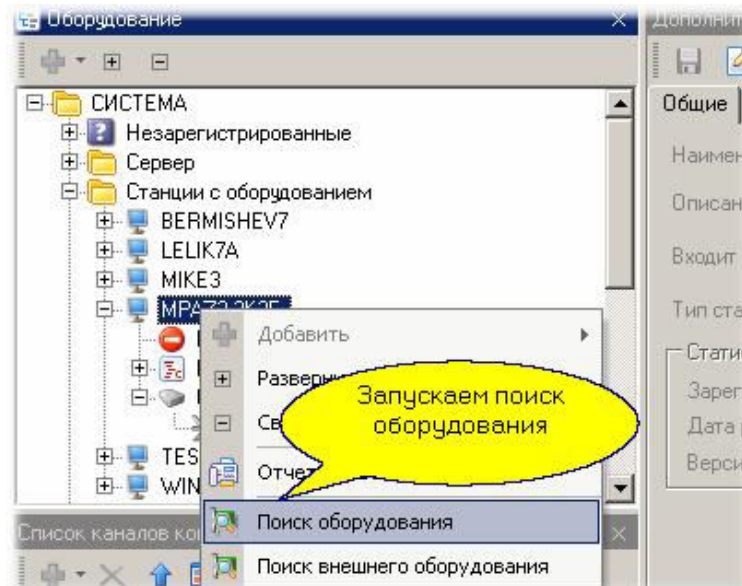
**Важно: для обеспечения успешного поиска "Мурены" как минимум один блок должен иметь адрес в диапазоне от 1 до 5. Это связано с желанием ускорить поиск оборудования до приемлемой длительности.**

3. Закройте все приложения охранной системы "Мурена";
4. Запустите службу ParsecNET 3 Umirs.

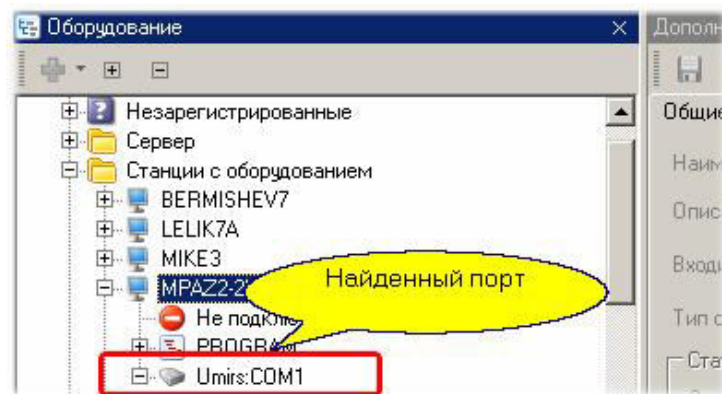
После того, как вышеуказанные действия выполнены и блоки "Мурены" подключены к COM-порту через конвертор COM - RS-485 (или к виртуальному COM-порту через конвертор USB - RS-485), можно приступить к поиску оборудования стандартными средствами:

#### — Шаг 1. Поиск порта

В редакторе оборудования на ПК, к которому подключены блоки "Мурена", запускаем поиск оборудования.

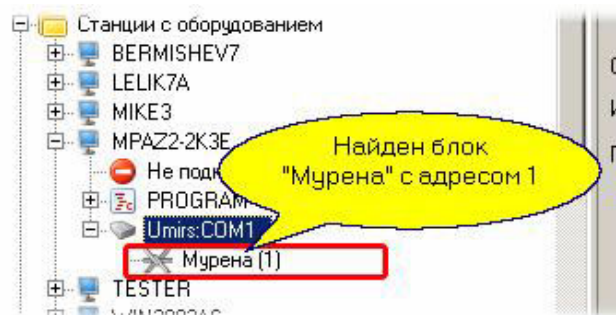


В результате появится порт "Мурена" (с именем Umirs и номером COM-порта), как показано на рисунке ниже.



## Шаг 2. Поиск блоков "Мурена"

Аналогично предыдущему шагу, на порту Umirs:COM1 (в нашем примере это COM-порт номер 1) запускаем поиск блоков "Мурена". В результате поиска должны появиться все подключенные блоки. В нашем примере - это только один блок с адресом "1" на линии RS-485:



### Шаг 3. Распределение оборудования

Последний шаг - распределение оборудования по организациям. Делается это на карточке блока "Мурена" на вкладке "Права", как показано на рисунке ниже:



Не забудьте сохранить результаты своих действий.

На этом процесс подключения и настройки заканчивается. При необходимости можно ввести датчики "Мурены" на графические планы системы.

**См. также:**

[Система "Мурена"](#)<sup>315</sup>

[Использование системы](#)<sup>317</sup>

#### 11.6.2.2 Использование системы

В целом использование системы "Мурена" не отличается от использования других подсистем охраны. Установленная и сконфигурированная система будет порождать стандартные тревожные события, которые будут отображаться в мониторе событий, вызывать необходимые реакции, например, через менеджер заданий.

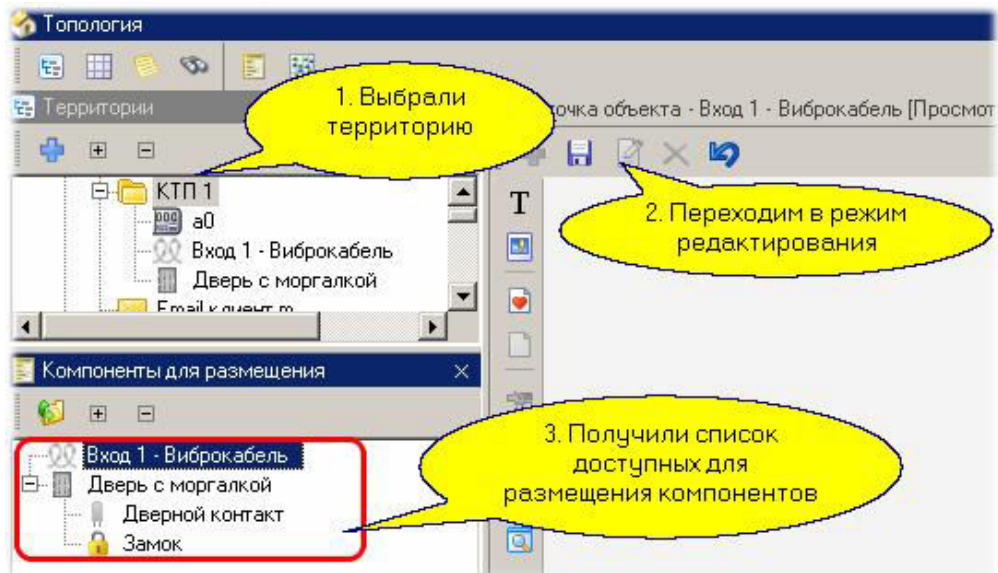
Специфическим для "Мурены" является представление ее датчиков на графических планах. Поскольку датчики "Мурены" защищают протяженные участки периметра, причем иногда не прямолинейной формы, для этих датчиков создан специальный компонент графических планов.

Ниже мы покажем, как ими пользоваться при создании графического плана объекта.

В редакторе топологии открываем закладку графического плана и создаем план для нашей территории. Мы не описываем в данном примере размещение подложки с изображением очертаний территории, перейдем сразу к размещению на плане изображения виброкабеля, проложенного по криволинейной границе периметра.

### Шаг 1.

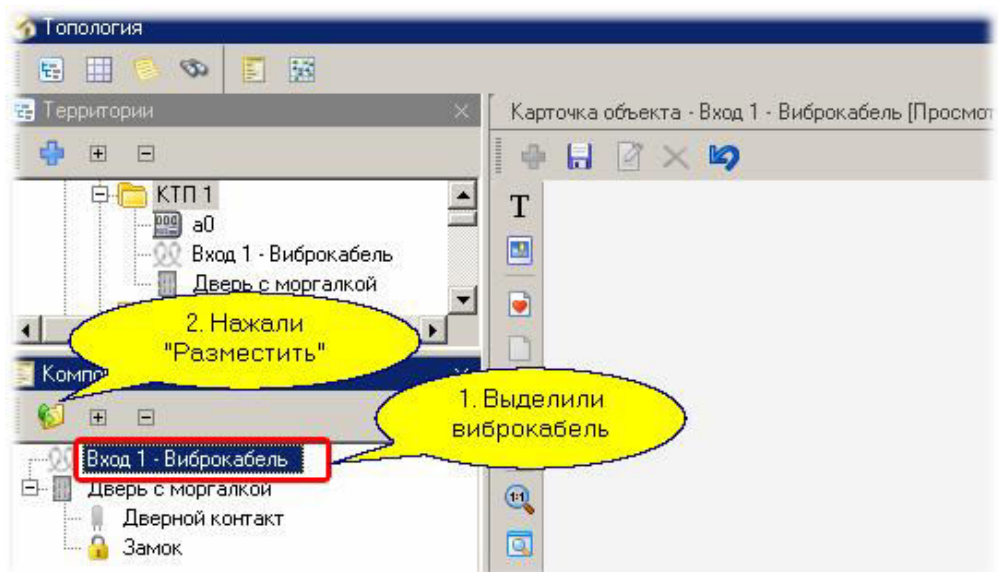
Открываем редактирование графического плана для территории, к которой относится виброкабель блока "Мурена":



Естественно, предварительно размещаемые компоненты должны быть внесены на требуемую территорию.

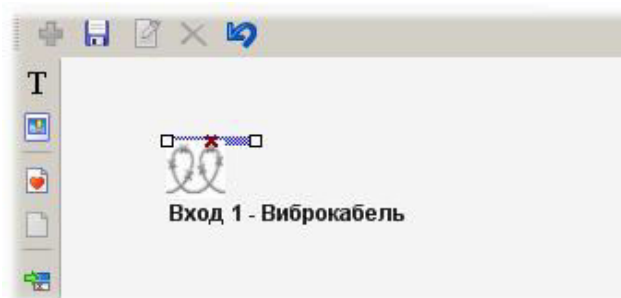
## Шаг 2.

Далее с панели "Компоненты для размещения" переносим компонент "Вход 1 - виброкабель" на графический план:

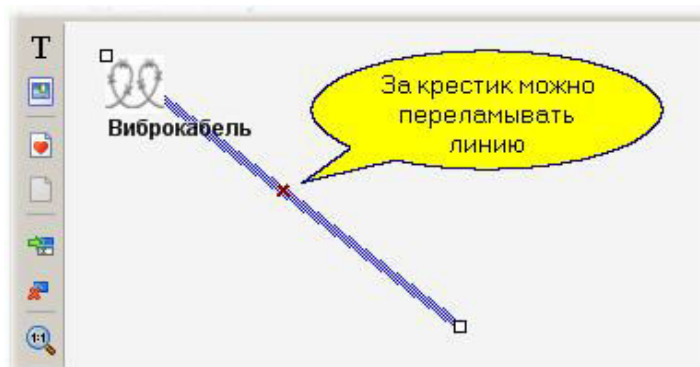


## Шаг 3.

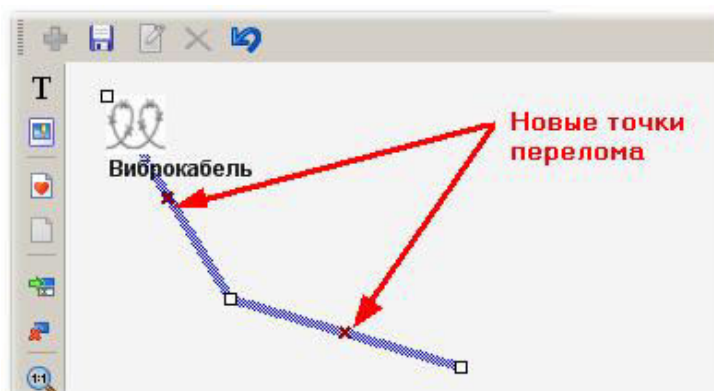
Теперь поменяем конфигурацию виброкабеля. Изначальное изображение показано на следующем рисунке:



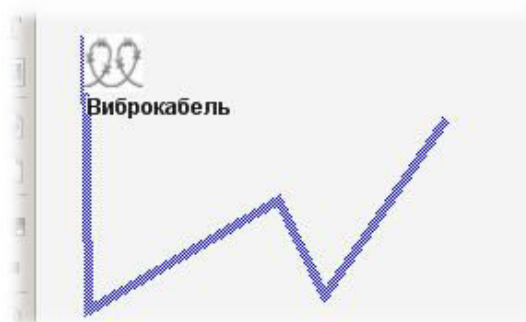
За квадратики по концам горизонтальной линии можно перемещать ее концы в любом направлении. Для примера вытянем линию по диагонали:



Как показано на рисунке, "ухватив" линию за красный крестик, ее можно переломить в любом направлении. При этом на образовавшихся новых отрезках вновь появляются крестики:



Процедуру можно повторять до тех пор, пока форма линии не станет повторять конфигурацию прокладки виброкабеля:



**Шаг 4.**

Сохранили графический план. Если теперь открыть вкладку графического плана в мониторе событий и инициировать тревогу, то изображение виброкабеля на плане окрасится в красный цвет. При нормальном состоянии цвет кабеля на графическом плане будет оставаться зеленым.

---