

9.5.3 Система TRASSIR

Основные возможности

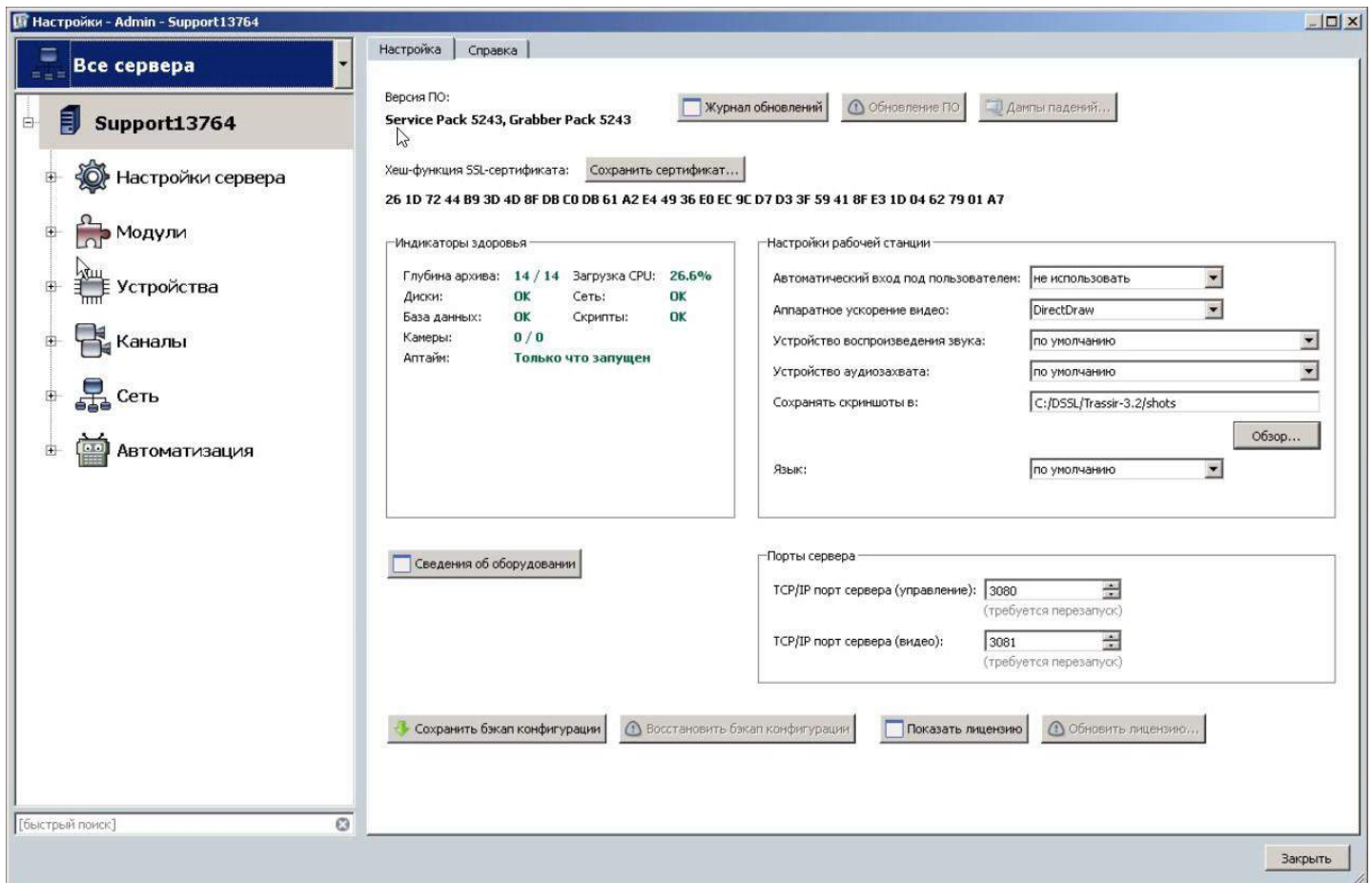
Видеосистема TRASSIR предоставляет поддержку следующих функциональных возможностей:

- Просмотр "живого" видео с камер системы видеонаблюдения (без возможности самостоятельно создавать "раскладки" камер в окне видеонаблюдения);
- Ручное управление записью через монитор событий системы;
- Управление записью с камер по событиям системы или с использованием менеджера заданий;
- Просмотр связанных с событиями системы видеозаписей;
- Включение и выключение режима охраны (детектор движения или активности видеокамеры);
- Использование модуля AutoTrassir для распознавания автомобильных номеров;
- Получение событий от видеосистемы и сохранение их в архиве событий **ParsecNET**.

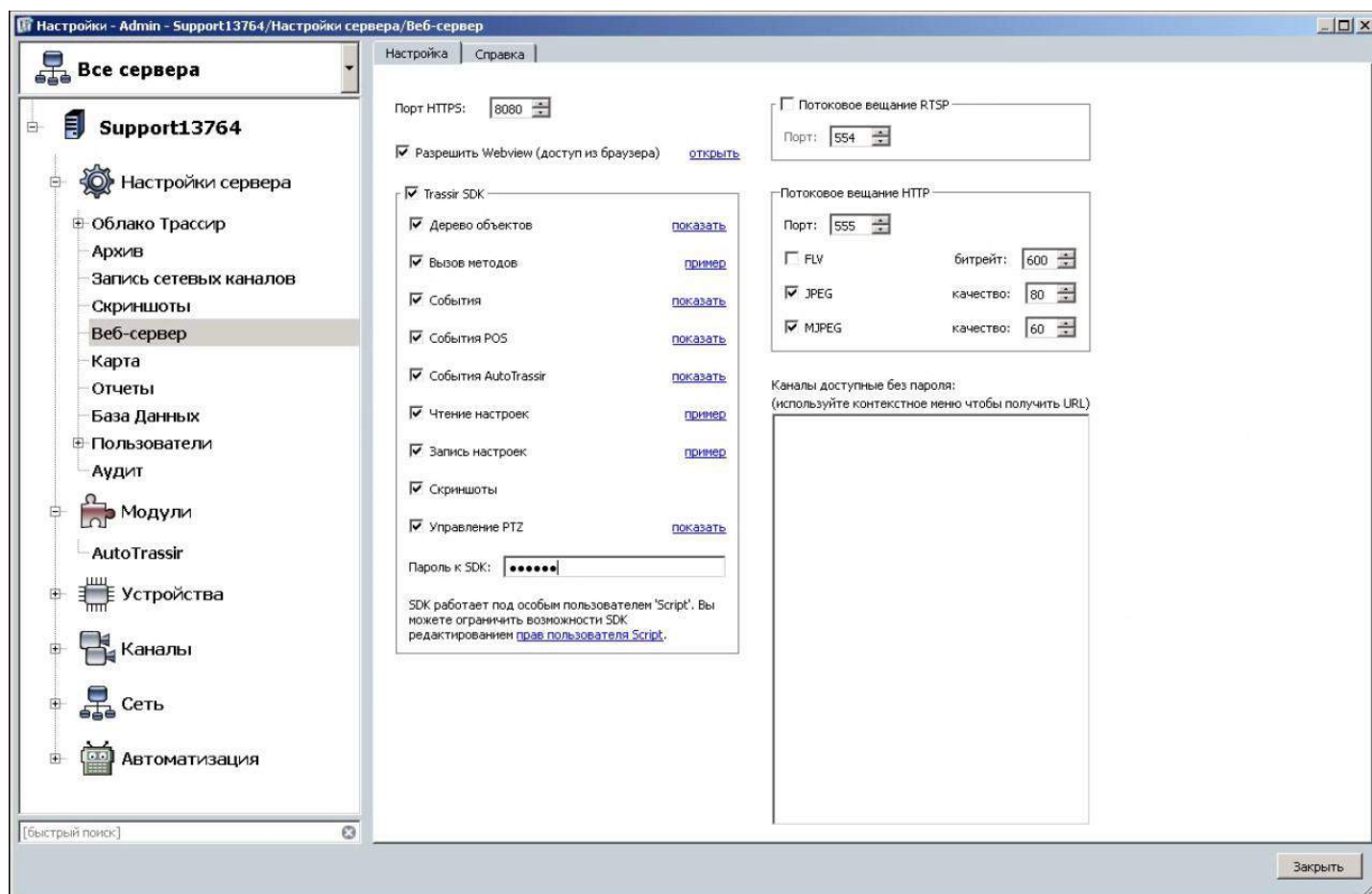
9.5.3.1 Настройка

Скачайте установочный пакет системы TRASSIR с [сайта производителя](#).

Установите сервер системы TRASSIR. Запустите программу и откройте окно настроек:



Перейдите в раздел "Настройки сервера" - "Веб-сервер". На правой панели установите флажок "Разрешить Webview (доступ из браузера)". Затем задайте пароль SDK:



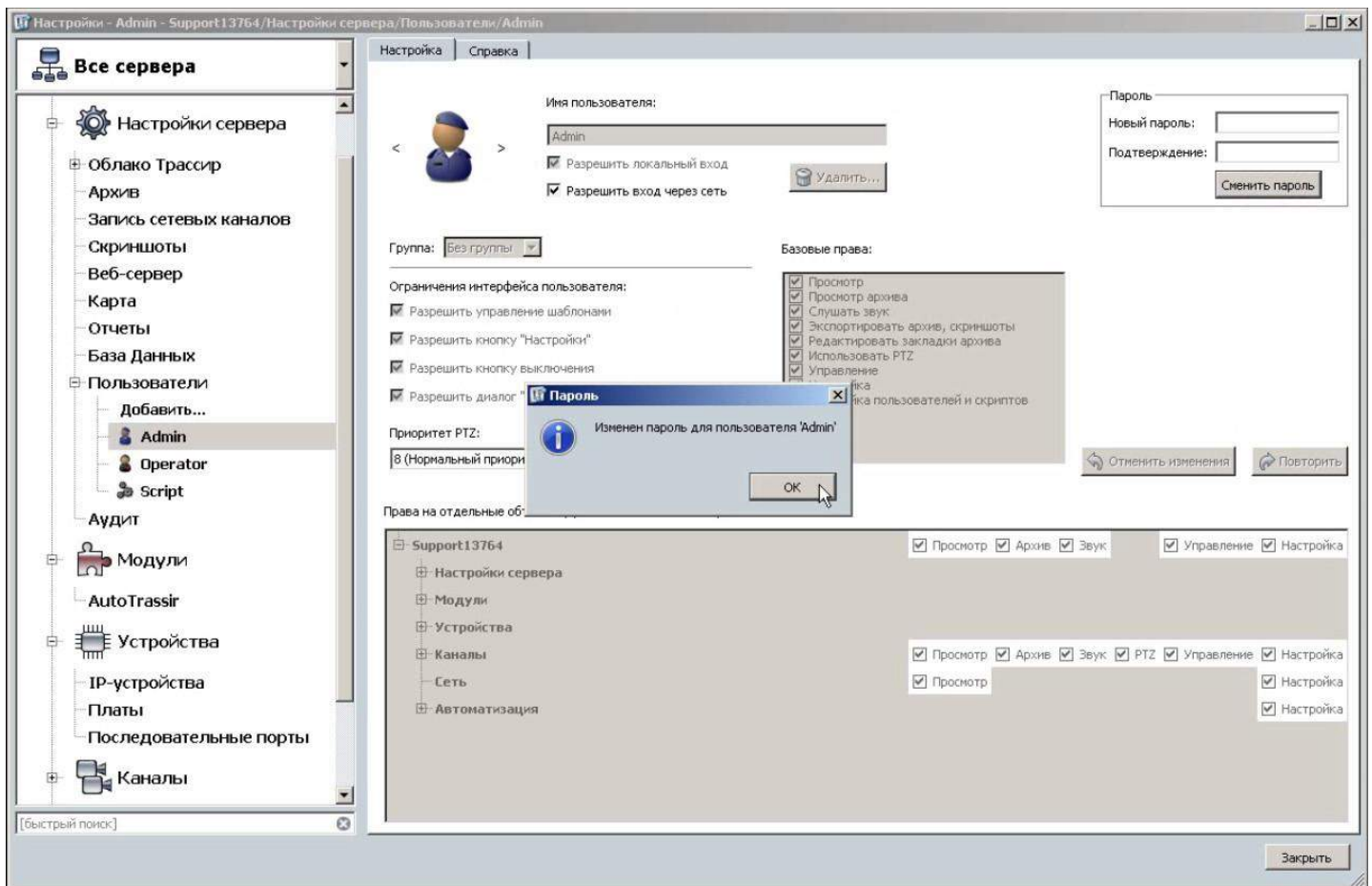
Для настройки доступа пользователя с административными правами перейдите в раздел "Настройки сервера" - "Пользователи" - "Админ".

В правой панели установите флажок "Разрешить вход через сеть".

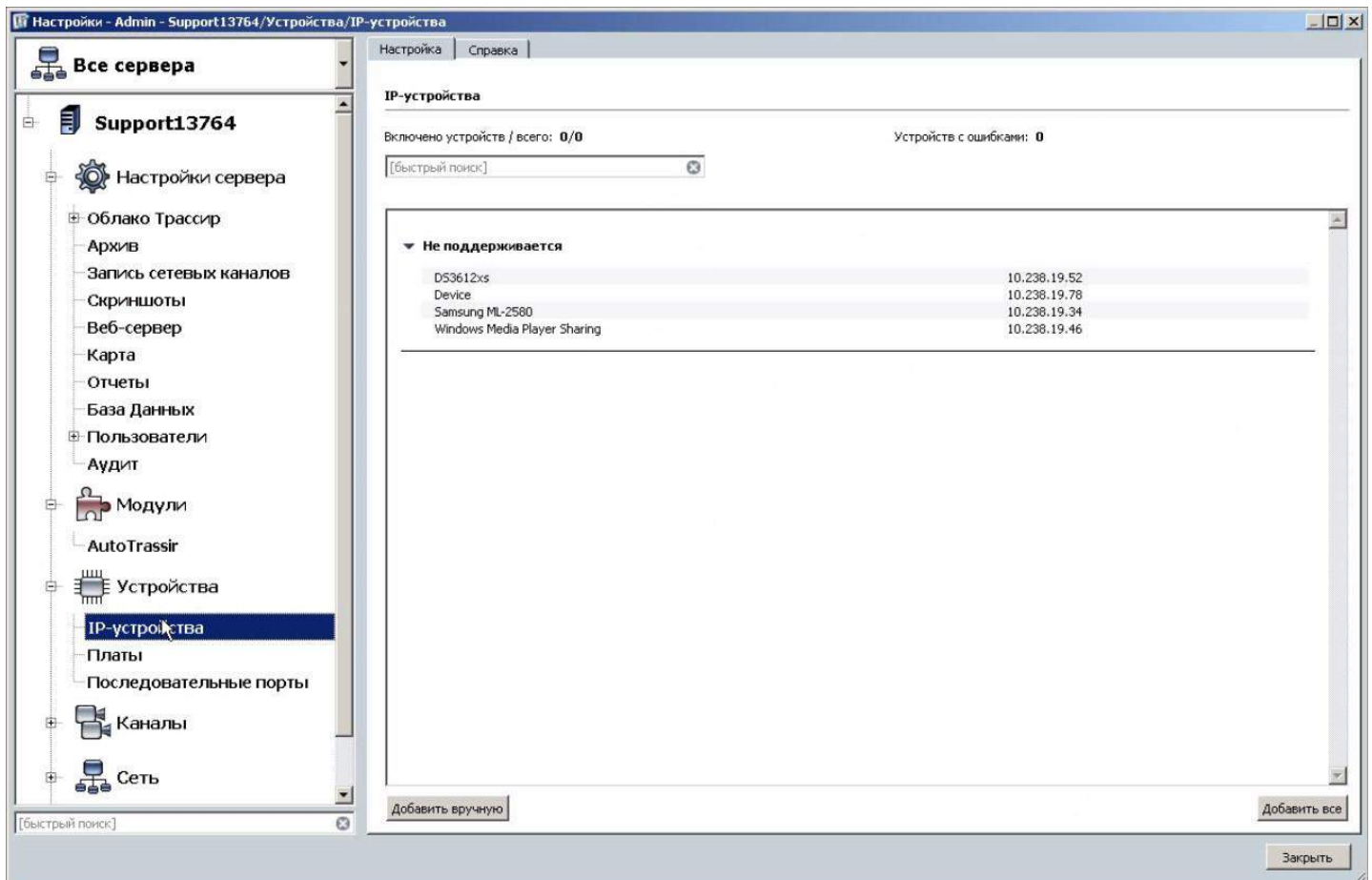
В информационном блоке "Пароль" задайте новый пароль администратора и подтвердите его, после чего нажмите на кнопку "Сменить пароль".

Пароль к SDK и пароль администратора должны быть одинаковыми.

Подтвердите смену пароля, нажав на кнопку "ОК" в окне сообщения:



Если в мастере первого запуска системы TRASSIR был указан правильный IP-адрес камеры, то она должна подключиться автоматически. Если по каким-либо причинам этого не произошло, подключите камеру(-ы) вручную. Для этого перейдите в раздел "Устройства" - "IP-устройства":



На правой панели нажмите на кнопку "Добавить вручную" и в последовательно открывающихся списках выберите производителя и модель своей IP-камеры. Откроется окно добавления устройства:

Настройка | Справка

Добавление устройства

Шаг 2: Введите основные параметры

← Назад

Модель: **N8071**

IP-адрес: 10.238.19.179

Порт: 80

Пользователь: root

Пароль: ●●●●

+ Создать

Введите IP-адрес камеры, выберите порт, и задайте имя пользователя и пароль для доступа к ней, после чего нажмите на кнопку "Создать". Откроется окно параметров камеры:

Настройка | Справка

Модель: **N8071**

Имя устройства: N8071

IP-адрес: 10.238.19.179 Порт: 80 Пользователь: root [Настроить соединение](#)

Выключить Удалить...

Применить изменения Отменить изменения

Состояние: **Соединение установлено**
Настройки превышают спецификации устройства

	Кодек	Разрешение	GOP	Огранич. FPS	Сжатие	Битрейт	Тип	
N8071 3	<input checked="" type="checkbox"/> Видео	h264	UXGA	20	15	Минимальное	3072	Переменный
	<input checked="" type="checkbox"/> Субпоток	QVGA	20	25	Минимальное	256	Переменный	
	<input type="checkbox"/> Звук							

Текущая статистика:
Видео: FPS, кб/с
Субпоток: FPS, кб/с

[Настройки канала](#)

[[Быстрый поиск]]

Закреть

Настройте ограничение FPS, разрешение и другие параметры в соответствии со спецификациями камеры, после чего нажмите на кнопку "Применить изменения". При правильных

настройках панель должна выглядеть, например, так:

Настройка | Справка

Модель: **N8071**

Имя устройства:

IP-адрес: **10.238.19.179** Порт: **80** Пользователь: **root** [Настроить соединение](#)

Состояние: **Соединение установлено**

	Кодек	Разрешение	GOP	Огранич. FPS	Сжатие	Битрейт	Тип
<input checked="" type="checkbox"/> Видео	h264	VGA	20	15	Минимальное	3072	Переменный
<input checked="" type="checkbox"/> Субпоток	VGA	VGA	20	15	Минимальное	256	Переменный
<input type="checkbox"/> Звук							

Текущая статистика:
 Видео: **18.9 FPS, 731.6 кБ/с**
 Субпоток: **19.0 FPS, 21.7 кБ/с**

[Настройки канала](#)

На этом основные настройки завершены.

Параметры изображения, архивации и т.п. можно настроить в разделе "Каналы" - "<модель камеры> <номер канала>":

Настройка | Справка

Видео | Имя канала: N8071 3

[Перейти к настройке устройства](#)

Каналов включено: 1
 Каналов выключено: 0
 Каналов активно: 1
 Каналов с проблемами: 0

Тотерянных каналов: 2

Суммарный FPS: **11.59**
 Суммарный КБ/с: **109.66**

Имя канала	FPS	КБ/с	Запись архива	Детектор движения	AT	AS
<input checked="" type="checkbox"/> N8071 3	11.59	109.66	По детектору	Аппаратный		

Запись архива

На диски сервера:

По детектору

Запись на диск устройства:

Генерировать события о появлении движения

Параметры видеоизображения

Оставить по умолчанию

Яркость:

Контраст:

Цветопередача:

Насыщенность:

Вывод на экран

Отношение сторон:

Отражение:

Разворот:

Программные детекторы

Распаковывать:

Детектор движения:

ActiveSearch

Распознаватель автомобильных номеров

Детектор оставленных предметов

Детектор огня/дыма

Детектор саботажа

Детектор лиц

Зоны детектора полок

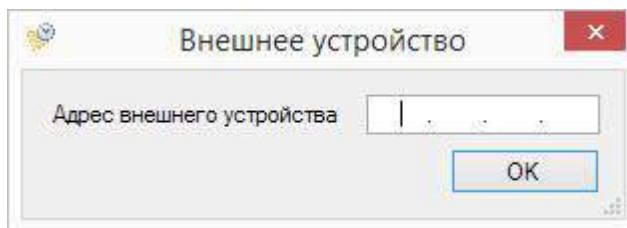
Детектор валид

9.5.3.2 Подключение и использование системы

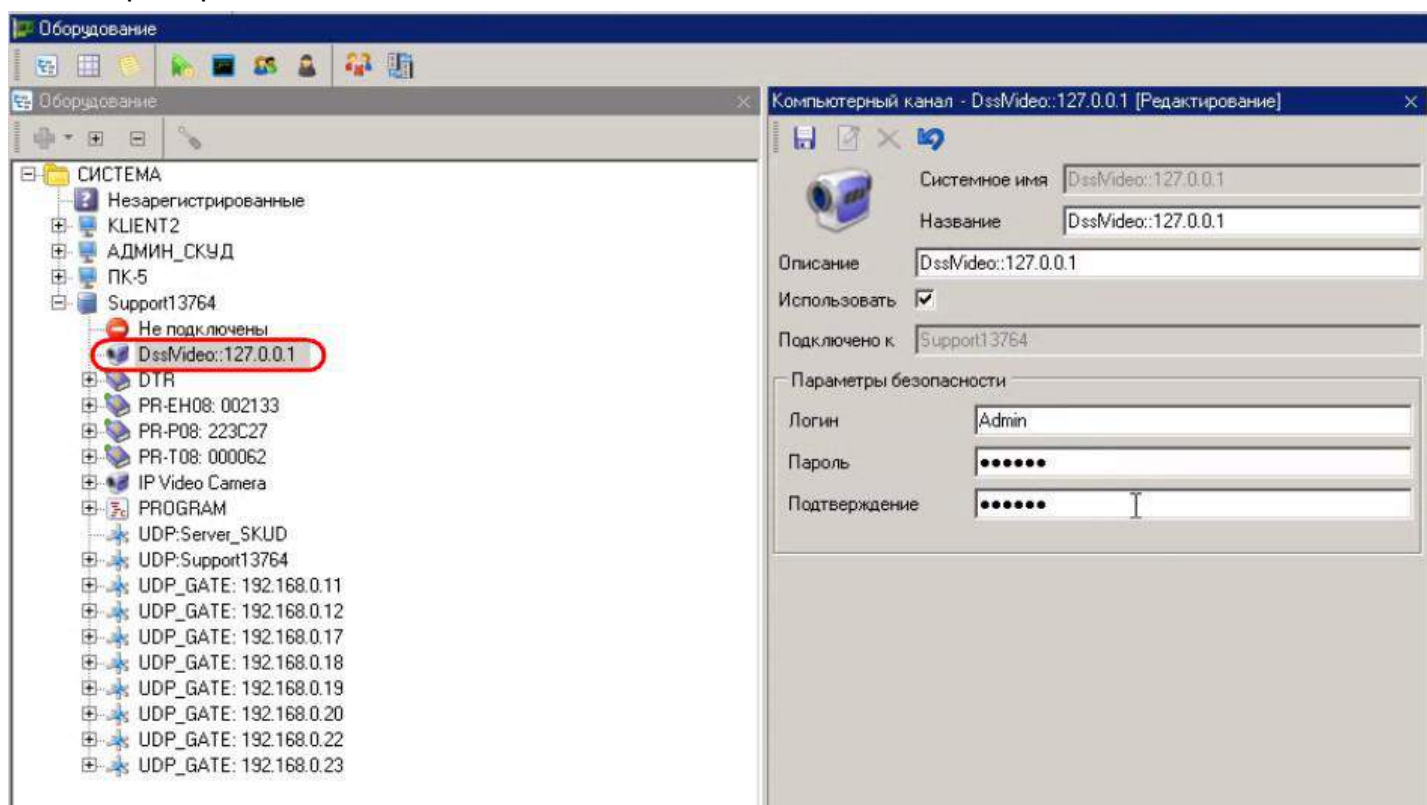
Рекомендуется проводить подключение системы TRASSIR на сервере ParsecNET 3, это позволит работать с ней всем рабочим станциям независимо друг от друга.

Запустите систему ParsecNET и проведите поиск оборудования, если система TRASSIR установлена на этом же компьютере.

Если система TRASSIR установлена на другом компьютере, проведите поиск внешнего оборудования, указав в появившемся окне его IP-адрес:

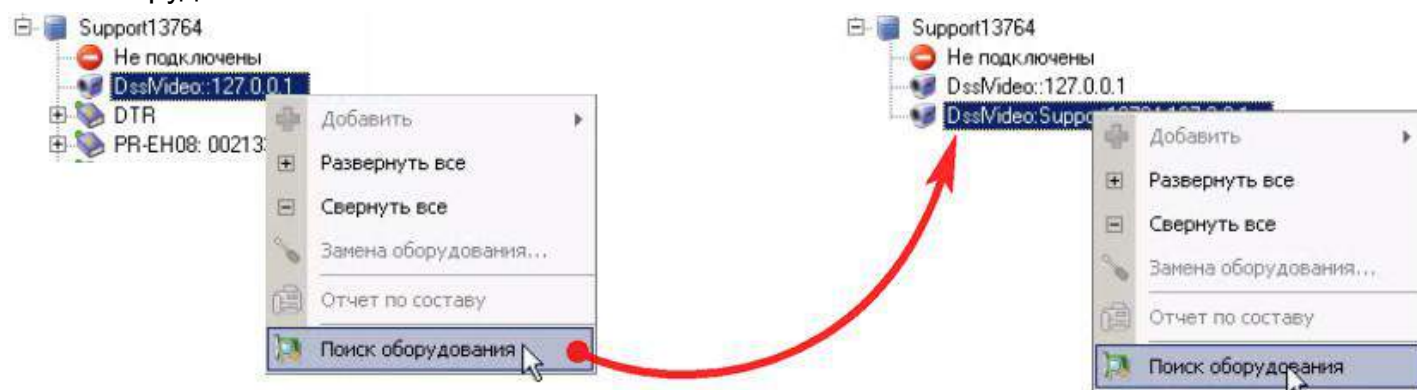


В списке оборудования должно появиться новое видеоканал с адресом сервера TRASSIR, в нашем примере это "DSSLVideo: 127.0.0.1":

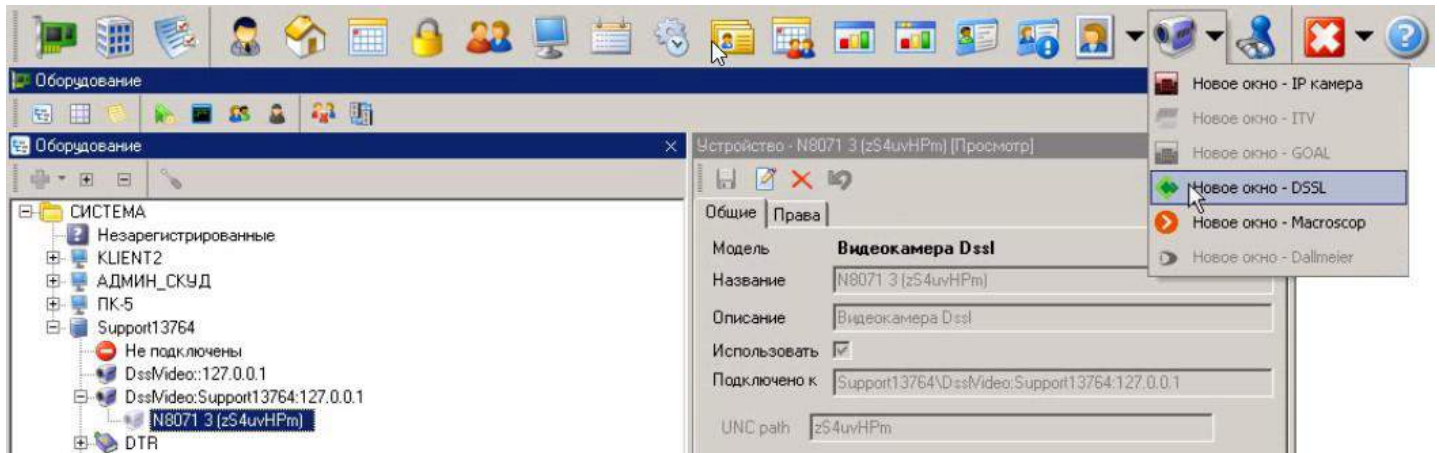


Перейдите в режим редактирования и введите логин и пароль для доступа, заданные на этапе [настройки](#)³⁴⁹. Сохраните изменения.

Проведите поиск оборудования на этом видеоканале. Будет обнаружен второй видеоканал (в нашем примере это "DssVideo:Support13764"), на котором, в свою очередь, нужно провести поиск оборудования:

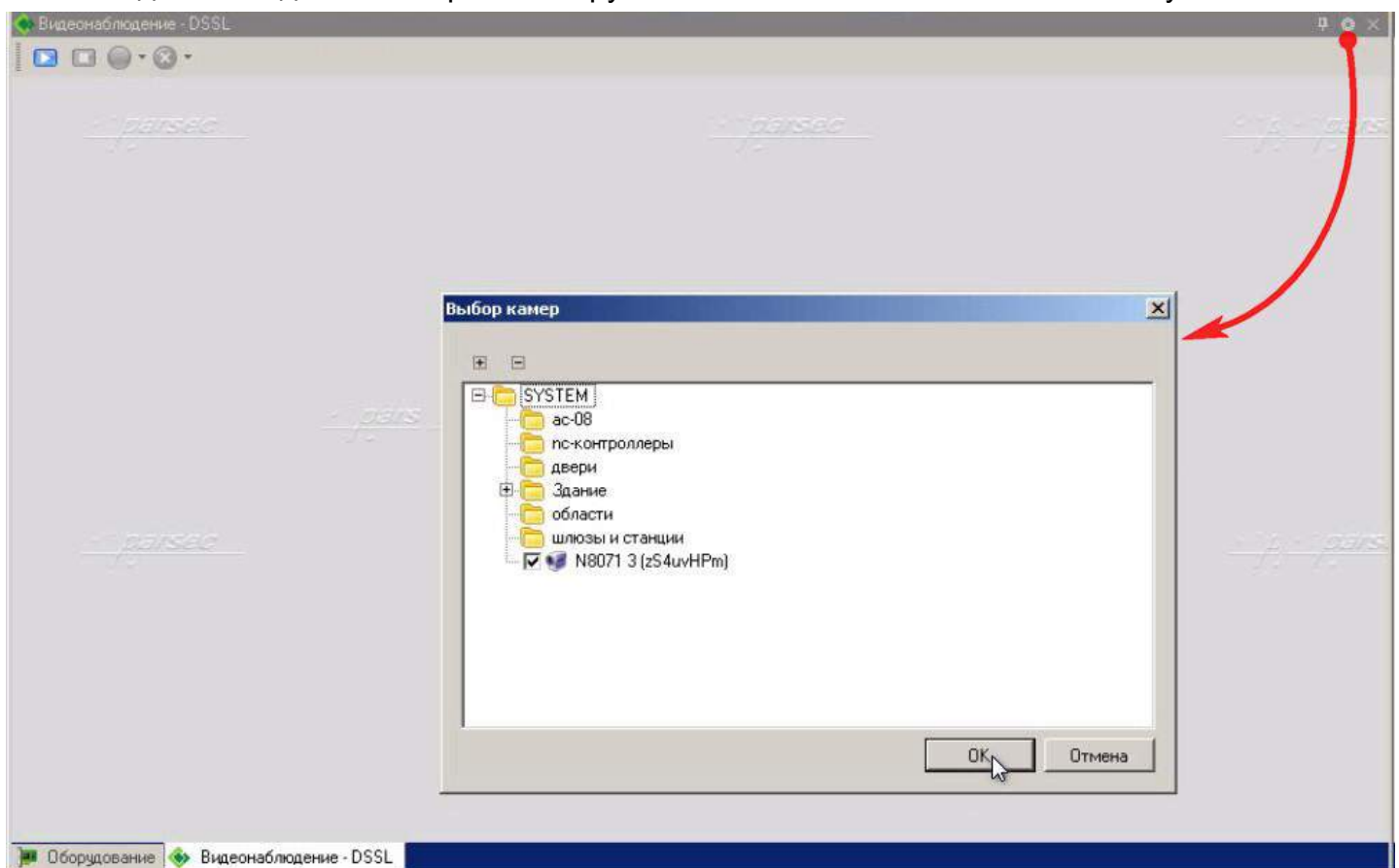


На втором видеоканале должна обнаружиться предварительно подключенная к системе TRASSIR и настроенная IP-камера (на рис. ниже это "N8071 3"):



Добавьте новое окно видеонаблюдения DSSL (см. рис. выше).

В окне видеонаблюдения выберите камеру системы TRASSIR и нажмите на кнопку "OK":



Теперь в этом окне будет отображаться видео с выбранной камеры, которое можно использовать для видеоидентификации, сохранять в архив и т.п.